

# Drodzy Rodzice!

Czasami to, w jaki sposób funkcjonuje nasze dziecko budzi wątpliwości...



Czasami wydaje nam się, że powinno coś robić, umieć, jednak z różnych przyczyn, mu to nie wychodzi...



Czasami widzimy, że ma z czymś problem i niezależnie od tego, czy jest nim czytanie, pisanie, liczenie, mówienie czy radzenie sobie z emocjami i stresem, MY jako Rodzice - chcemy mu pomóc.

To jest nasza odpowiedzialność za jego zdrowie, edukację i wychowanie, to jest nasza ROLA.

Przedszkole również może pomagać, poprzez zorganizowanie odpowiednich form pomocy psychologiczno - pedagogicznej, z których dziecko może korzystać, na jego terenie... prowadzą ją specjaliści, posiadający odpowiednie kwalifikacje do tego by usprawniać w dziecku pewne obszary, w których wymaga wsparcia.



Niemniej pamiętać należy, że pierwszym krokiem do zorganizowania odpowiedniej pomocy jest **DIAGNOZA!!!**



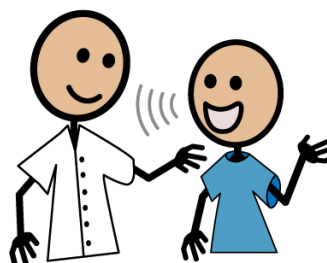
Dokonywać jej **w pierwszej kolejności** sami **Rodzice** (obserwując swoje dziecko na co dzień i dostrzegając sygnały świadczące o trudnościach z jakimi się zmagają). **Obserwacja** jest bardzo ważna, tak samo jak znajomość swojego dziecka - tego co lubi, jak spędza swój wolny czas, jakie ma mocne strony, a nad czym warto z nim pracować.

Drugim ogniwem w procesie diagnozy jest przedszkole, a konkretnie nauczyciele i specjaliści, którzy przebywają z Państwa dzieckiem wiele godzin, dostrzegają jego zasoby, ale i zagrożenia oraz obszary, które wymagają usprawnienia lub wzmocnienia.



Miejscem scalającym informacje dotyczące dziecka, pochodzące od rodziców i nauczycieli, specjalistów przedszkolnych jest PORADNIA PSYCHOLOGICZNO - PEDAGOGICZNA. Bardzo ważna instytucja, której celem jest odpowiednie zbadanie dziecka - wskazanie prawidłowości, ale i nieprawidłowości w jego rozwoju. W poradni zespół diagnostów, składający się z psychologa, pedagoga, logopedy, pedagoga specjalnego - ma za zadanie dostrzec w naszym dziecku jego potencjały oraz rozwiązać nasze wątpliwości dotyczące kwestii, które nas w dziecku niepokoją.

Dlatego podkreślamy - **poradnia to przyjazne miejsce!**



Efektom spotkania diagnostów z poradni z naszym dzieckiem, jest wydanie odpowiedniego dokumentu - opinii lub orzeczenia, na podstawie którego (po jego udostępnieniu) dyrektor przedszkola organizuje dla Państwa dziecka odpowiednią pomoc psychologiczno - pedagogiczną w przedszkolu. Mogą to być zajęcia korekcyjno - kompensacyjne, logopedyczne, rozwijające kompetencje emocjonalno - społeczne, dydaktyczno - wyrównawcze itd. Pomagają one usprawniać to, co wymaga pracy i poprawy. Stąd też warto zadbać o to, aby w momencie, gdy coś w zachowaniu naszego dziecka nas niepokoi, zgłosić się do poradni, celem dokonania diagnozy.